



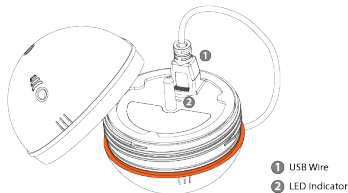
## 快速入门 开始使用帮助步骤

ZH<sup>2</sup>

### 1, 设备充电

给Deeper充电 - 智能探鱼器, 绿色指示灯表示这个设备已经充满电。

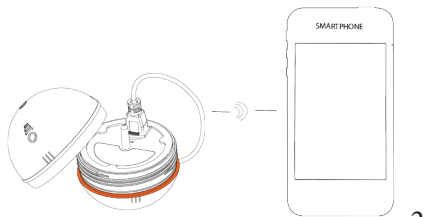
更多信息 (用户手册 2.1. 打开和充电)



### 2, 配对设备

开启您的智能手机上的蓝牙功能并配对到Deeper。

更多信息 (用户手册 2.3. 配对和连接)

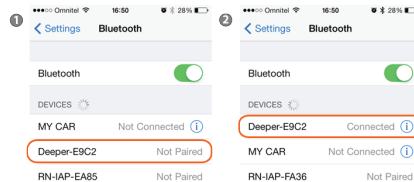


2

### 3, 连接到设备 (仅IOS设备)

IOS用户 (仅) 需要连接到设备, 在配对连接到智能手机和平板电脑之后。

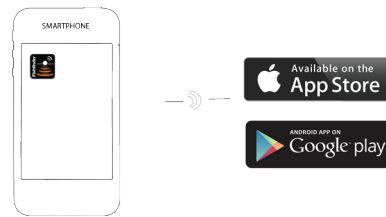
更多信息 (用户手册 2.3. 配对和连接)



### 4, 下载应用程序

从App Store 或 Google Play下载应用程序

更多信息 (用户手册 2.2. 安装应用程序)

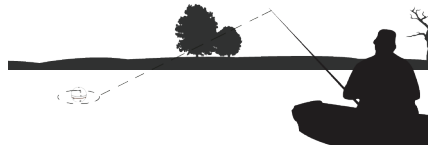


3

### 5, 投掷Deeper到水中

在您的智能手机或平板电脑上开启应用程序, 开始使用设备。

更多信息 (用户手册 2.4. 探鱼)



Deeper - 智能探鱼器不能在太小太狭窄的人工容器中工作, 例如水桶或鱼缸。请不要在这些地方使用。

### 需要更多帮助?

教程讲解了Deeper的所有功能 - 可以在智能探鱼器提供的可移动应用程序或在产品包装盒内提供印刷版的用户手册里面。

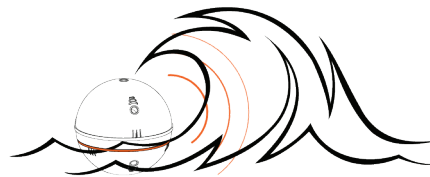
[www.buydeeper.com/usermanual](http://www.buydeeper.com/usermanual)

4

## 蓝牙范围 帮助信息

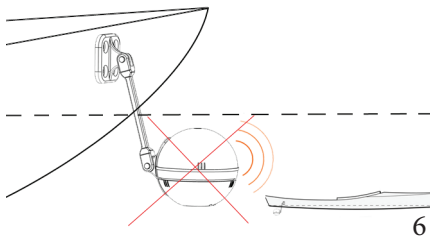
### 1, 天气条件

蓝牙范围可能取决于天气条件。在一场暴风雨的天气下，在水面上的海浪可能会暂时阻碍蓝牙信号传输。



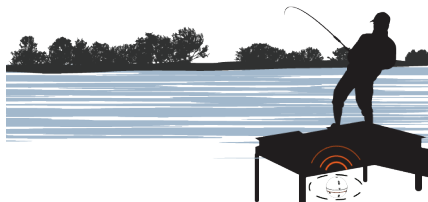
### 2, 不要淹没设备

蓝牙信号无法穿透水。当使用任何一种装配系统，请确保该设备不会被淹没。



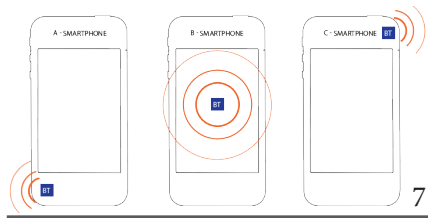
### 3, 不同的障碍物

请确保信号不会被阻碍，主要是含钢筋、混凝土或其他重型材料的障碍物。



### 4, 蓝牙接收器的位置

不同的智能手机的蓝牙接收器在不同的地方，请检查，因为这会影响电波方向。



### 手持您的智能手机

因为不同型号的智能手机有不同电波方向的蓝牙，蓝牙范围可能会略有不同。尝试寻找您的智能手机或平板电脑的最佳可用的蓝牙信号强度的最好的选项。

