



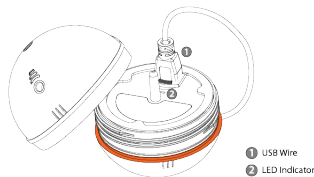
快速入門指南 幫助您快速入門的步驟

ZH¹

1. 為設備充電

為Deeper充電 - Deeper是您的智慧型魚群定位器。綠燈表示設備已完全充電

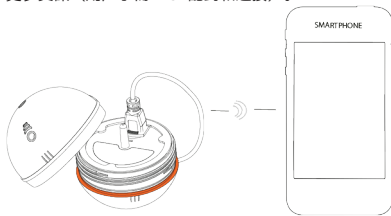
更多資訊 (用戶手冊.2.1. 啟用和充電)。



2. 為您的設備配對

打開智慧型手機上的藍牙，並與Deeper配對。

更多資訊 (用戶手冊.2.3. 配對和連接)。

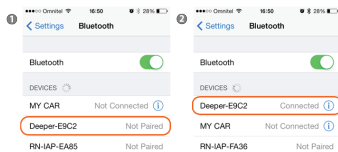


2

3. 連接到本設備 (僅適用於 iOS)

在與智慧型手機或平板電腦配對後，iOS用戶必須連接到本設備。

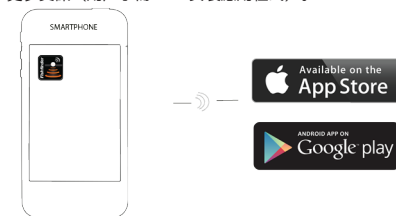
更多資訊 (用戶手冊.2.3. 配對和連接)。



4. 下載應用程式

從應用程式商店 (App Store) 或谷歌播放 (Google Play) 下載應用程式。

更多資訊 (用戶手冊.2.2. 安裝應用程式)。

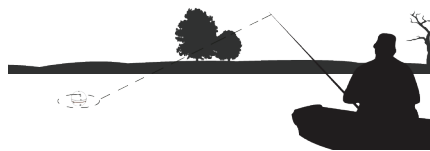


3

5. 將Deeper拋進水裡

啟動您的智慧型手機或平板電腦上的應用程式，並開始使用本設備。

更多資訊 (用戶手冊.2.4. 魚群尋找)。



在狹小的人工水箱 (例如水桶或魚缸) 中，「Deeper - 智慧型魚群定位器」無法發揮作用。請不要在這些地方使用它。

需要更多幫助?

講解「Deeper - 智慧型魚群定位器」所有功能的教程就擺放在我們的移動應用程式裡和我們的網站上。

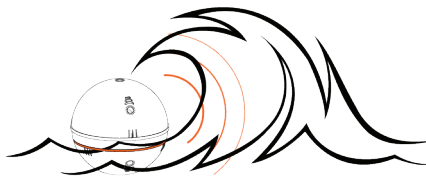
www.buydeeper.com/usermanual

4

藍牙覆蓋範圍 有用的資訊

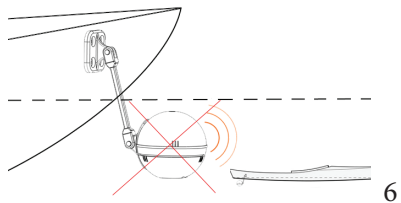
1.天氣情況

藍牙覆蓋範圍可能取決於天氣條件。在風雨交加的日子裡，水面上的海浪可能會暫時阻礙藍牙信號。



2.不要浸沒本設備

藍牙信號無法穿透水。使用任何安裝系統時，請確保本設備不會被浸沒在水裡。



6

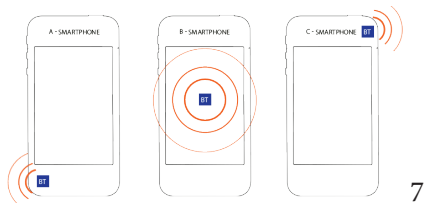
3.不同的障礙

請確保信號不會被鋼筋、混凝土、或其他重型材料所建造的大障礙所阻礙。



4.藍牙接收器的位置

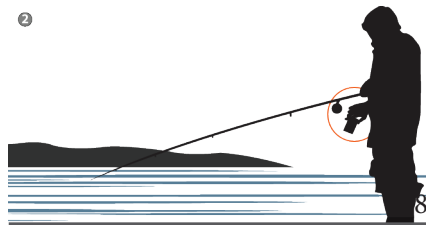
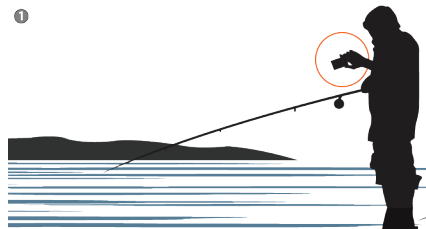
不同的智慧型手機之藍牙接收器裝置於不同的地方。請檢查之，因為這會影響光束的方向。



7

手持您的智慧型手機

因為不同的藍牙光束方向會發送到不同的智慧型手機上，所以，藍牙覆蓋範圍可能略有不同。請手持您的智慧型手機或平板電腦來尋找和選擇最好的可用藍牙信號強度。



8